

# AÇO 430 X 410 BA APERAM IMPORTADO

O barato pode sair muito caro, entenda!

**aperam**  
made for life

## No comparativo de resistência à corrosão, o aço 430 2B Aperam se sai melhor que o 410 BA importado.

Nos testes realizados no mercado brasileiro para homologação do aço inoxidável importado 410, para aplicações como pias, cubas e fogões, ficou evidente a sua maior propensão para apresentar corrosão. Foram avaliados os aços 430 2B da Aperam e o aço 410 BA importado, ambos de espessura 0,4 mm.

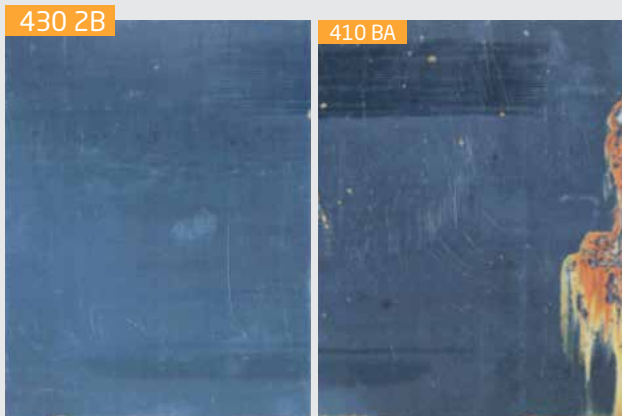
### Composição química dos aços 430 2B Aperam e 410 BA importado

A avaliação da resistência à corrosão foi realizada via salt-spray, com 5% de NaCl, conforme norma ASTM B117. O tempo total de exposição foi de 300h. Utilizaram-se amostras planas nas dimensões 100 mm x 150 mm e amostras conformadas (copo *swift*). Todas as amostras foram embutidas mantendo-se os mesmos parâmetros.

| Aço              | Acabamento | COMPOSIÇÃO QUÍMICA %m/m |      |         |      |      |      |
|------------------|------------|-------------------------|------|---------|------|------|------|
|                  |            | Cr                      | Mo   | N (ppm) | C    | Ni   | Cu   |
| 430<br>Aperam    | 2B         | 16,16                   | 0,01 | 495     | 0,05 | 0,21 | 0,02 |
| 410<br>Importado | BA         | 12,38                   | 0,01 | 315     | 0,01 | 0,1  | 0,06 |

### Resultado comparativo do 430 e do 410 após 300h das amostras planas

Após 46h já é possível ver o pior desempenho do aço 410.



Amostras planas após 300h de ensaio de salt-spray. O aço 430 à esquerda sem evidência de corrosão. O 410 importado à direita com intensa corrosão próximo às bordas e com diversos pontos de corrosão localizada na parte superior.

### A superioridade do aço 430 Aperam

A resistência à corrosão do aço 430 Aperam é muito superior em comparação ao aço 410 importado. Há dois cenários em que o risco de utilização do 410 torna-se crítico: em aplicações na região litorânea e durante a remoção de concreto das pias com soluções a base de ácido clorídrico, prática comum na construção civil.

**Na hora de escolher o melhor aço para o seu negócio, prefira o 430 Aperam.**

### Resultado comparativo do 430 e do 410 após 300h das amostras embutidas

Nas amostras embutidas, principalmente nas regiões mais deformadas, essa diferença de resultados tornou-se mais nítida. Veja os resultados após 46h e 300h.



Amostras, tipo Swift, após 46h e 300h de ensaio de salt-spray. O aço 430 apresentou somente pequenas manchas superficiais, mesmo após 300h. O aço 410 já inicia o processo corrosivo após 46h. Após 300h, a corrosão já é considerável.